

「女性のためのIRセミナー」資料

2016年8月4日



Mobile Telecommunication Business



Enterprise Solution Business



Settlement Service & Other Business

資料中の業績見通し数値は、現時点において入手可能な情報から得られた判断・予想に基づくものですが、リスクや不確実性を含んでいる情報から得られた多くの仮定及び考えに基づきなされたものであります。実際の業績は、さまざまな要素によりこれら業績見通しとは大きく異なる結果となり得ることをご承知おきください。実際の業績に影響を与える要素には、事業環境、経済情勢の悪化、法令その他の関連する規制の動向、訴訟における不利な判決等がありますが、これらに限定されるものではありません。



プロフィール

● 氏 名 : 澁谷 年史 (シブヤ トシフミ)

● 出 身 地 : 北海道旭川市

● 生年月日 : 1955年3月18日

● 略 歴 :

1979年 3月	東京大学 法学部	卒業
: 1979年 4月	住友商事株式会社	入社
: 1992年 9月	米国住友商事会社 (ニューヨーク)	
: 1999年 1月	住友商事株式会社	法務部長付
: 2004年 1月	米国住友商事会社 (ニューヨーク)	
: 2009年 4月	住友商事株式会社	理事就任 米国住友商事会社 (ニューヨーク)
: 2009年 6月	北米住友商事グループCAO 兼	米国住友商事会社 (ニューヨーク)
: 2010年 4月	住友商事株式会社	メディア・ライフスタイル総括部長
: 2011年 4月	同社	執行役員就任
: 2013年 4月	同社	メディア事業本部長
: 2015年 6月	<u>ティーガイア代表取締役社長</u>	



当社のショップ(キャリアショップ)



(ドコモショップ自由が丘店)



(auショップ新宿西口)



(ソフトバンク新橋)



携帯電話
年間販売台数^{※1}

469万台



携帯電話
販売拠点数^{※2}

2,123店舗



携帯電話
販売スタッフ数^{※3}

4,303名

携帯電話販売のリーディングカンパニー

※1 2015年度年間販売台数、Wi-Fi専用端末含む

※2 2016年6月末現在、海外含む

※3 2016年7月1日現在

(2016年6月末現在)



- 本社所在地：東京都渋谷区恵比寿 4-1-18
恵比寿ネオナート 14～18階
- 事業所：本社、3支社、7支店
- 資本金：3,154百万円
- 従業員数：4,329名
- 事業内容：(1) 携帯電話等の販売および代理店業務
(2) 企業向けを中心とした通信ソリューションサービスの提供、固定回線サービスの販売取次業務
(3) 決済サービス、その他海外事業
- 主要株主：住友商事(株) 等
- 関連会社：国内4社、海外2社(中国、シンガポール)

TGビジョン - ティーガイアの企業姿勢 -

未来を拓く、明日への飛躍

～ CHALLENGE TOMORROW ～

事業の概要

事業名	事業内容	対象	概要
モバイル事業	携帯電話販売事業	個人	<ul style="list-style-type: none"> ● 携帯ショップの運営 ● スマートフォン向けアクセサリ・コンテンツの販売
	スマートフォン向けアクセサリショップ事業		<ul style="list-style-type: none"> ● アクセサリショップの運営 ● スマートフォン向けアクセサリ・コンテンツの販売
ソリューション事業	携帯電話・ソリューションサービス販売事業	法人	<ul style="list-style-type: none"> ● 法人顧客への携帯電話の販売 ● ソリューションサービスの提供
	ネットワーク事業	個人 法人	<ul style="list-style-type: none"> ● 光回線サービス等の固定回線の販売
決済サービス事業	PIN・ギフトカード販売事業	個人	<ul style="list-style-type: none"> ● コンビニを通じた決済手段の提供
海外事業	ギフトカード販売事業 (シンガポール)	個人	<ul style="list-style-type: none"> ● シンガポールでのコンビニを通じた決済手段の提供
	携帯電話販売事業 (中国／上海)	個人 法人	<ul style="list-style-type: none"> ● 中国(上海)での携帯ショップ運営 ● 日系企業を中心とした法人営業

携帯電話契約数／販売台数

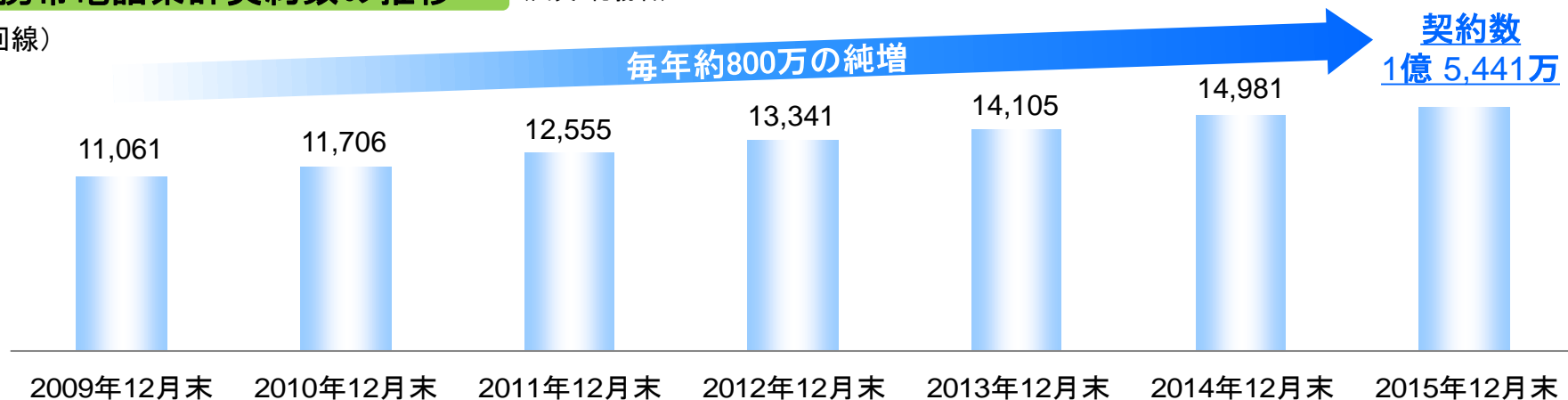
携帯電話累計契約数の推移

(出典:総務省)

(万回線)

毎年約800万の純増

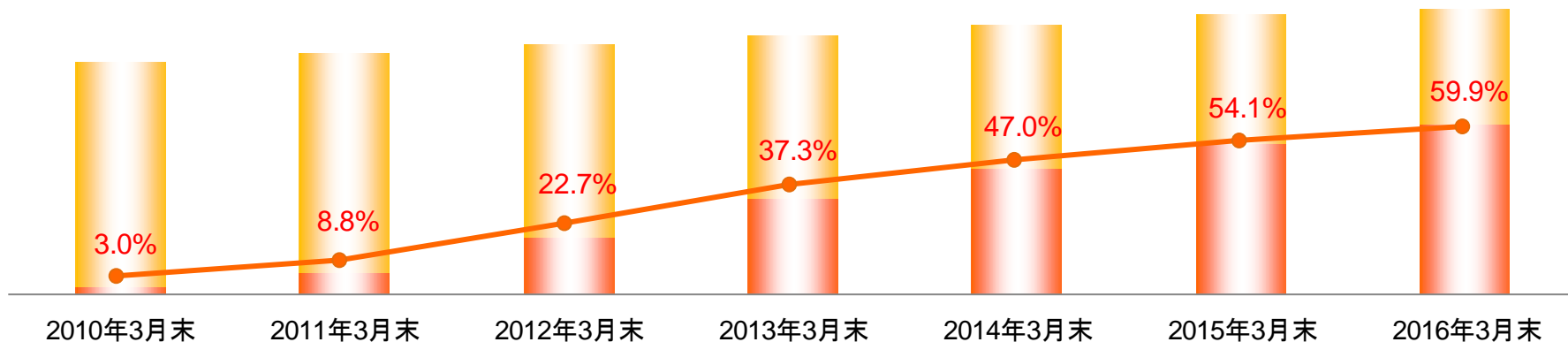
契約数
1億 5,441万



スマートフォン契約比率(※)

(出典:MM総研)

■ フィーチャーフォン契約数 ■ スマートフォン契約数 ● スマートフォン契約比率

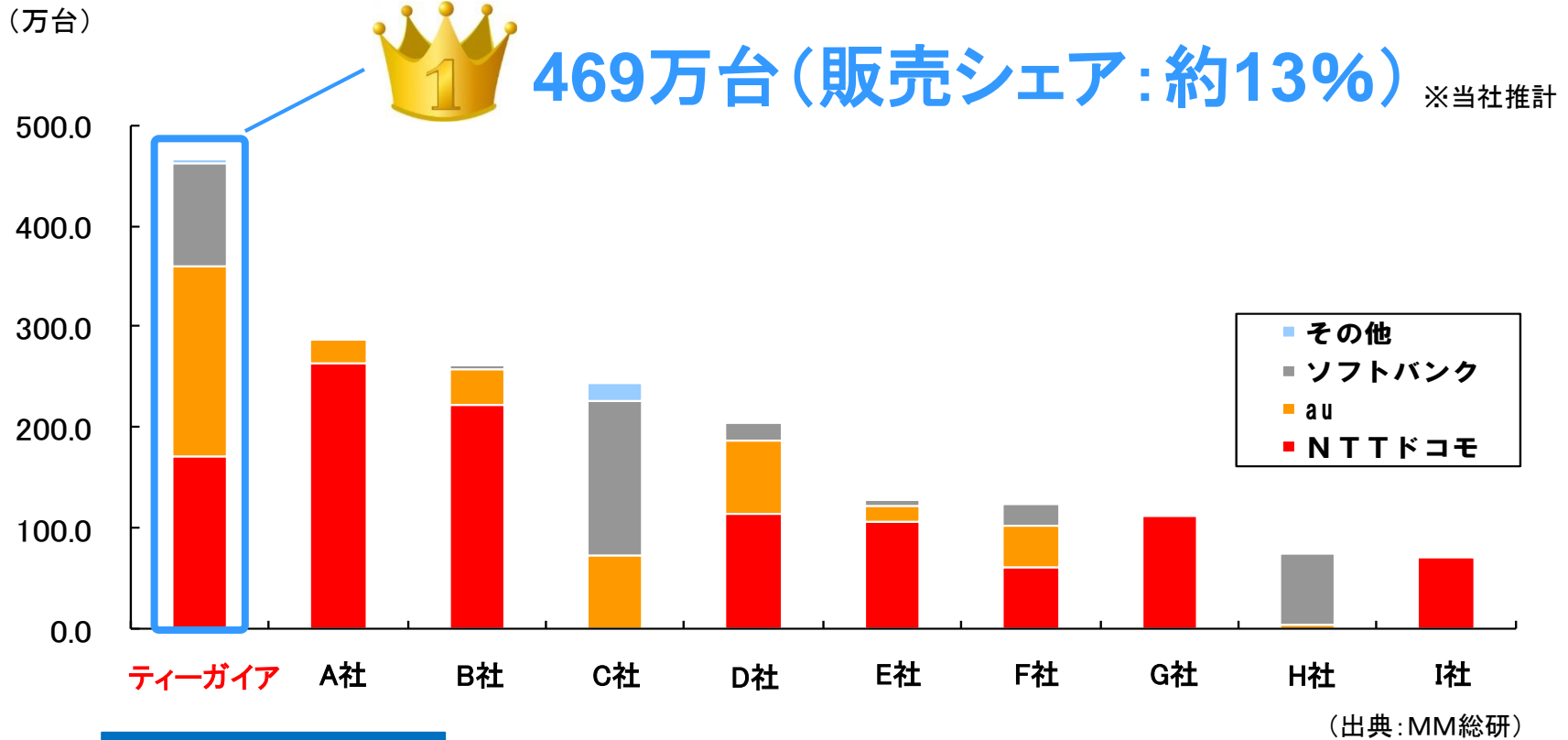


※ 端末契約数(フィーチャーフォン契約数+スマートフォン契約数)における比率

● 2015年度 携帯電話年間販売台数:約3,700万台 (当社推計)

販売台数(同業他社比較)

2015年度 大手携帯電話販売代理店の販売台数



当社の特徴

- 圧倒的な販売台数
- 主要3社の携帯電話をバランス良く販売



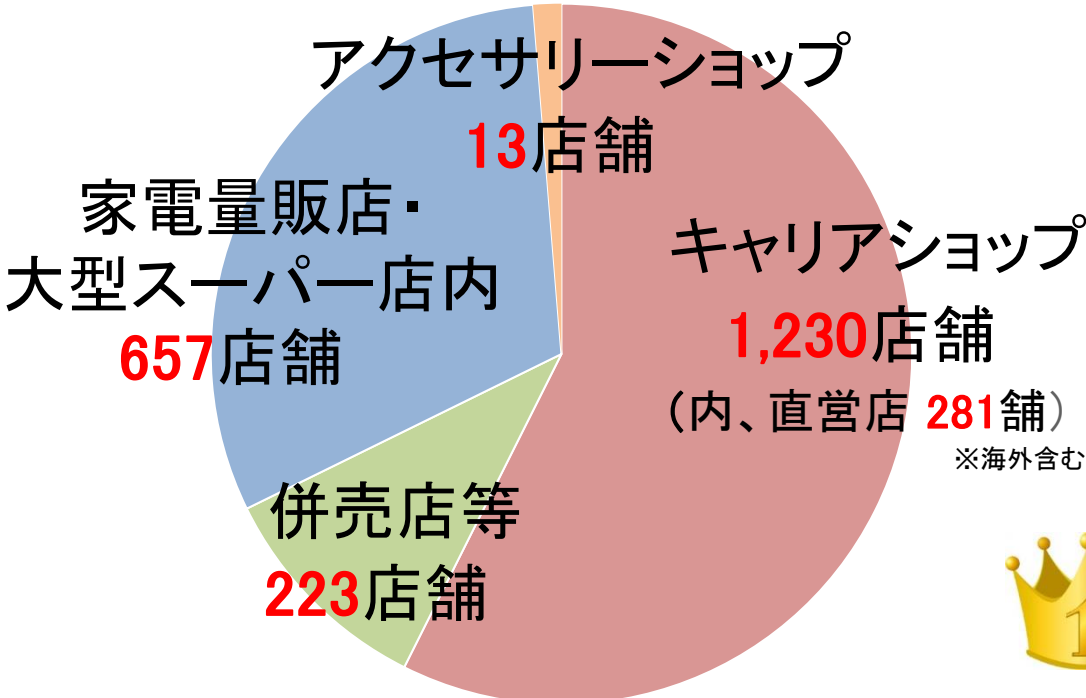
全国の販売拠点数

- キャリアショップ数：約9,000店舗
- 家電量販店：約5,000店舗
- 併売店：約1,000店舗
(複数の通信事業者の携帯電話を販売する携帯ショップ)

合計：約15,000店舗

ティーガイアの販売拠点数

(2016年6月末現在)



合計：2,123店舗



● 2012年4月

お客様のスマートフォンライフ充実をサポートするため、社内教育・研修機関「TGアカデミー」を開校



女性管理職の積極登用

● 女性管理職の育成プロジェクトを実施

2018年3月31日までに10%への引き上げを目標
(2016年7月時点 9.4%)

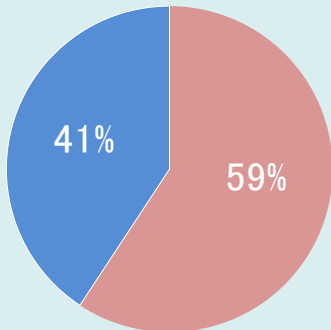
● 2014年6月

直営店においてトレーナー1店舗1名体制を構築し、更に拡大



女性販売スタッフ比率

■ 男性 ■ 女性



- 女性のキャリアアップを支援
- 「ジョブリターン制度」の導入
- 育児関連制度の充実

販売スタッフの約6割が女性

● 2015年4月

教育・研修ノウハウを活用し、TGグループのシナジー発揮と業界の発展に貢献するため「株式会社キャリアデザイン・アカデミー」※を設立

※株式会社キャリアデザイン・アカデミーはジェイコム株式会社との合弁会社



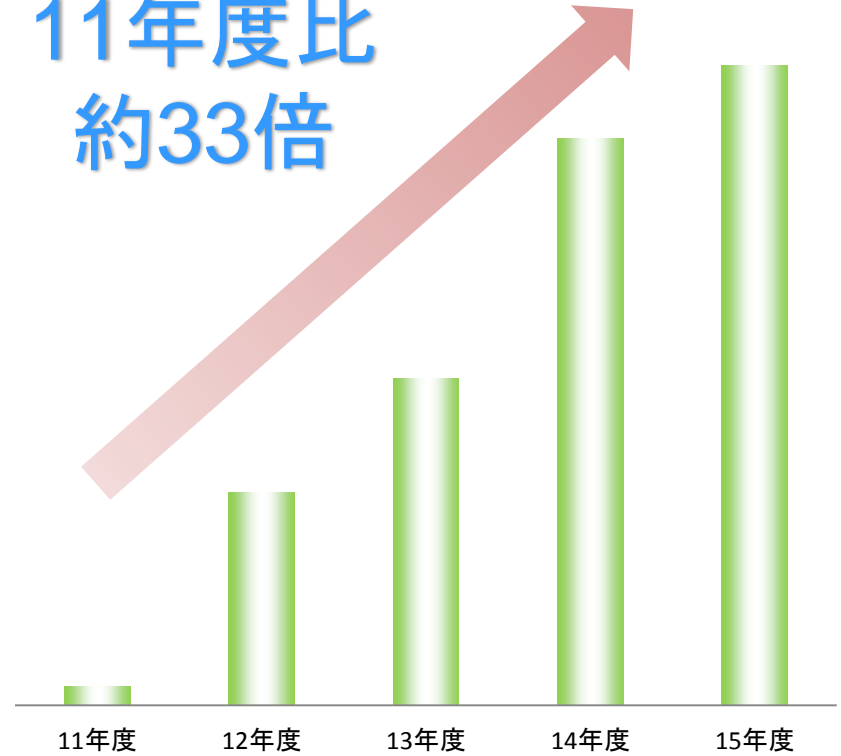
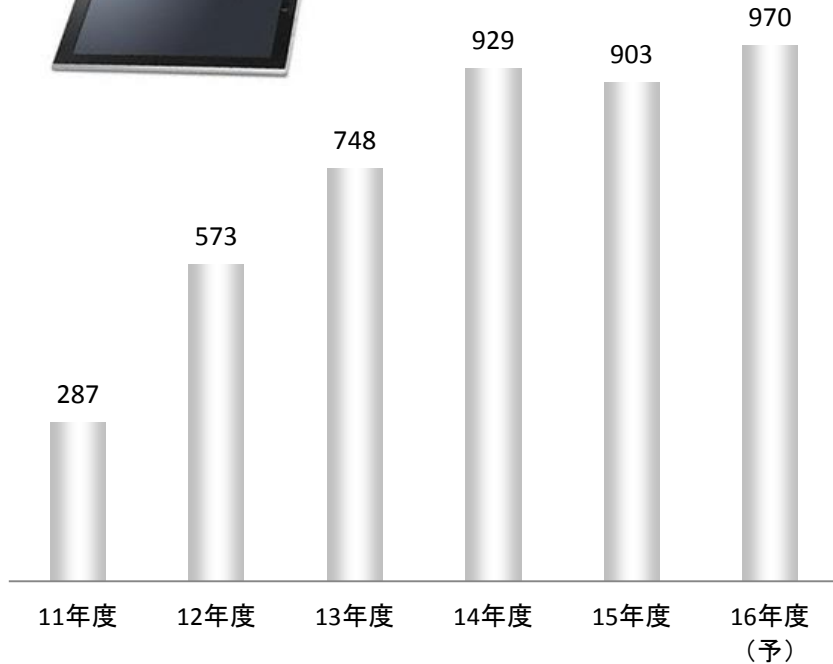
人財教育事業の推進



市場規模(出荷台数) (万台)

当社販売台数

11年度比
約33倍



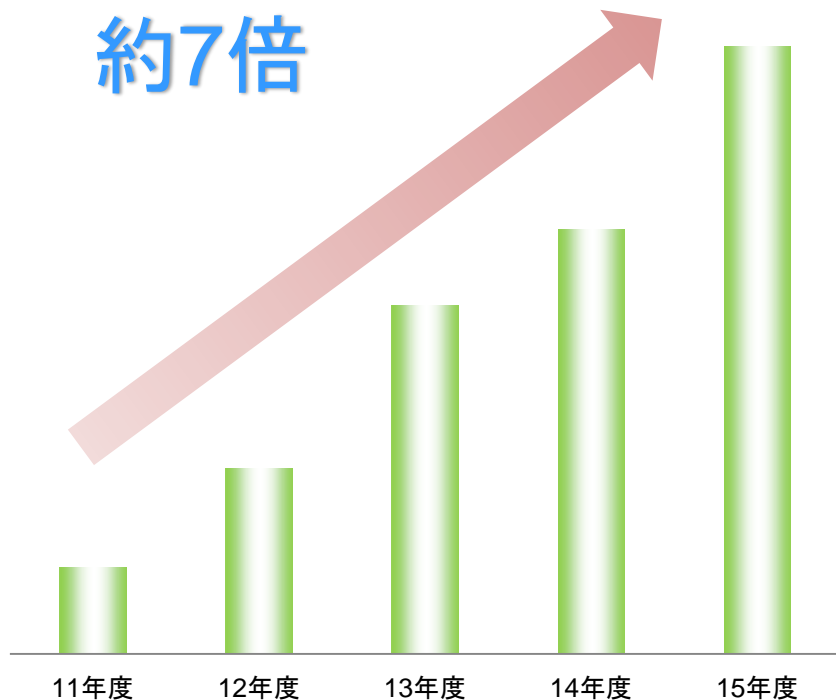
(出典:MM総研)

市場を上回る急成長を実現



当社売上高

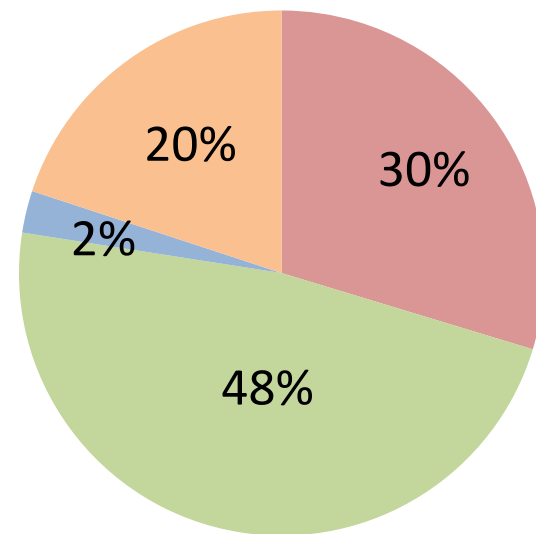
11年度比
約7倍



商品別構成比



■ ケース ■ 保護シート ■ イヤフォン&ヘッドフォン ■ その他



スマートフォンの普及に伴い急成長



全国の主要都市に計12店舗出店

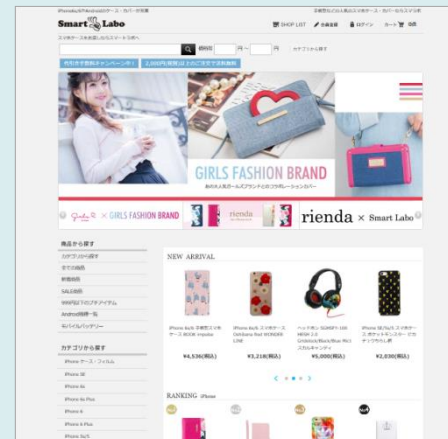
(2016年6月末現在、ECサイト除く)



- 仙台クリスロード(宮城県)
- ラブラ2(新潟県)
- 松本パルコ(長野県)
- アトレ秋葉原(東京都)
- アトレ亀戸(東京都)
- 新宿東口(東京都)
- 心斎橋(大阪府)
- なんば戎橋(大阪府)
- 西宮ガーデンズ(兵庫県)
- 神戸三宮(兵庫県)
- 大街道中央(愛媛県)
- 広島本通(広島県)



オンラインショップ



「Smart Labo Online」

URL: <http://smalabo.com/>



Smartlabo.style 西宮ガーデンズ



Smart Labo なんば戎橋

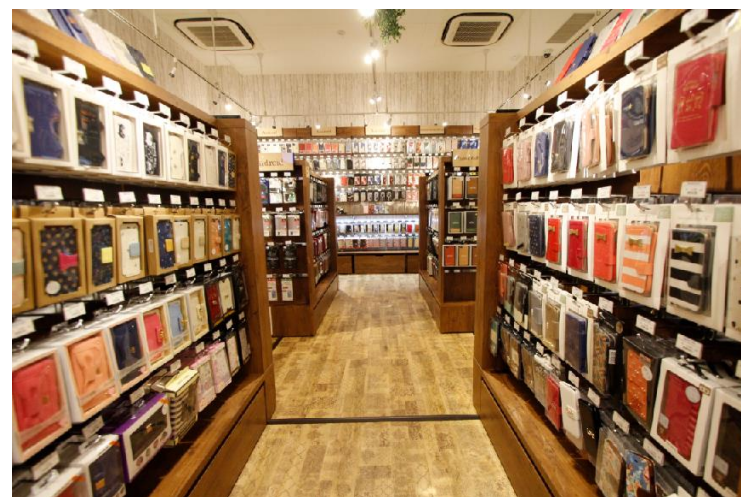


Smart Labo 仙台クリスロード



Smart Labo 新宿東口

関東最大級のアクセサリーショップが6月3日にオープン



- 店舗名称 : Smart Labo 新宿東口
- 住所 : 東京都新宿区新宿3-28-10
ヒューマックスパビリオン新宿東口 1F・2F
- 電話番号 : 03-5362-1841
- 営業時間 : 10:00 ~ 21:00



取扱商材一例

● スマートフォンケース



女性に人気のステーションナリー
ブランド・マークス



NYのギフト雑貨ブランド
DABLEY LEE



ぬいぐるみケースや
ユニークな大型ソフトケース

● バッテリー



大人気の
ダンボーバッテリー

● オーディオ関連



イヤフォン&ヘッドフォン

● MVNO関連



格安SIM&SIMフリー端末

● ホビー系グッズ



Smart Labo オリジナル VRゴーグル



楽天モバイル 池袋 サンシャイン通り店 (東京都豊島区)

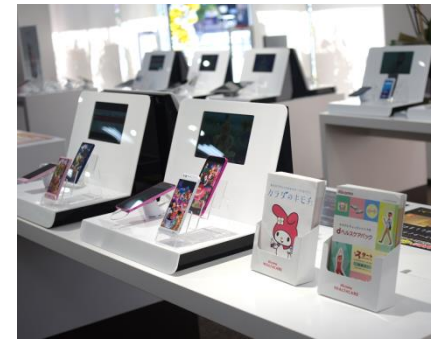
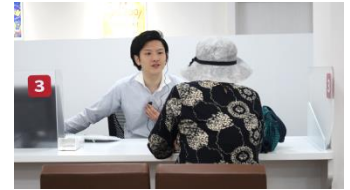
都内有数の繁華街である池袋に
7月21日オープン



楽天モバイルショップの
新規出店

ドコモショップ海老名西口店 (神奈川県海老名市)

神奈川県最大級のキャリアショップを
7月29日オープン



オープン日より
多くのお客様がご来店

連結業績：2016年3月期実績・2017年3月期予想

(単位: 億円)	15/3月期 通期 実績	16/3期 通期 実績	17/3期 通期 計画	増減額	前期比(%)
売上高	6420.9	6,200.7	6,160.0	▲ 40.7	99.3%
売上総利益	619.8	633.8	648.5	14.7	102.3%
販管費	476.7	477.1	498.5	21.4	104.5%
営業利益	143.0	156.6	150.0	▲ 6.6	95.7%
経常利益	141.9	156.2	149.5	▲ 6.7	95.7%
親会社株主に帰属する当期純利益	77.4	94.9	97.0	2.1	102.1%
利益/株(円)	112.68	138.11	172.72	34.61	125.1%
配当/株(円)	37.5	43.00	52.00	9.00	120.9%
販売台数(万台)	512	469	454	▲ 15	96.8%

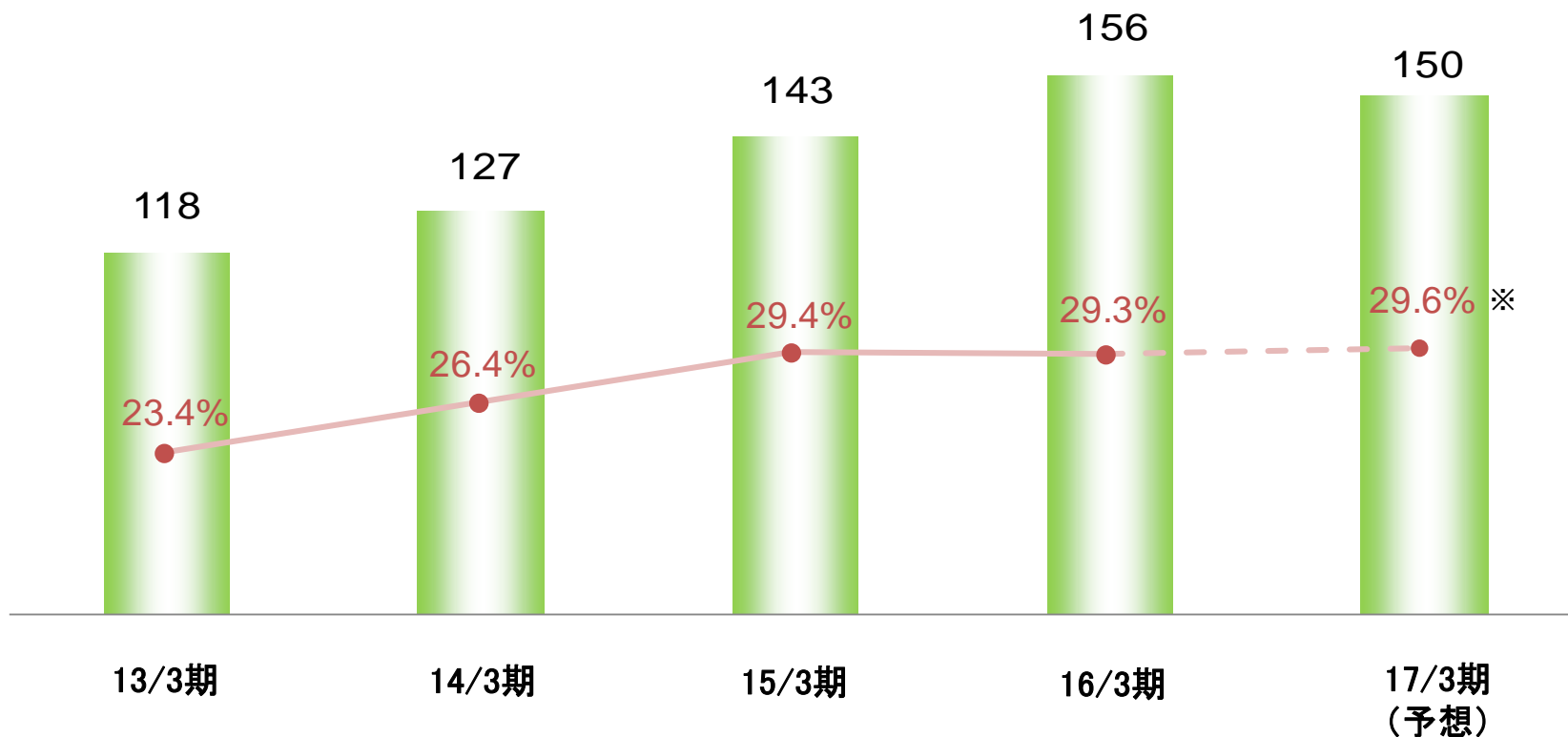
2016年3月期は過去最高益を更新

※17/3期 通期計画の1株当たり当期純利益は17/3期末における期中平均株式数(予想)に基づき算出しております

ROE・営業利益 推移

ROE・営業利益の推移 (億円)

■ 営業利益 ● ROE(自己資本当期純利益率)



高水準のROEと営業利益等により、
「JPX日経インデックス400」に選出

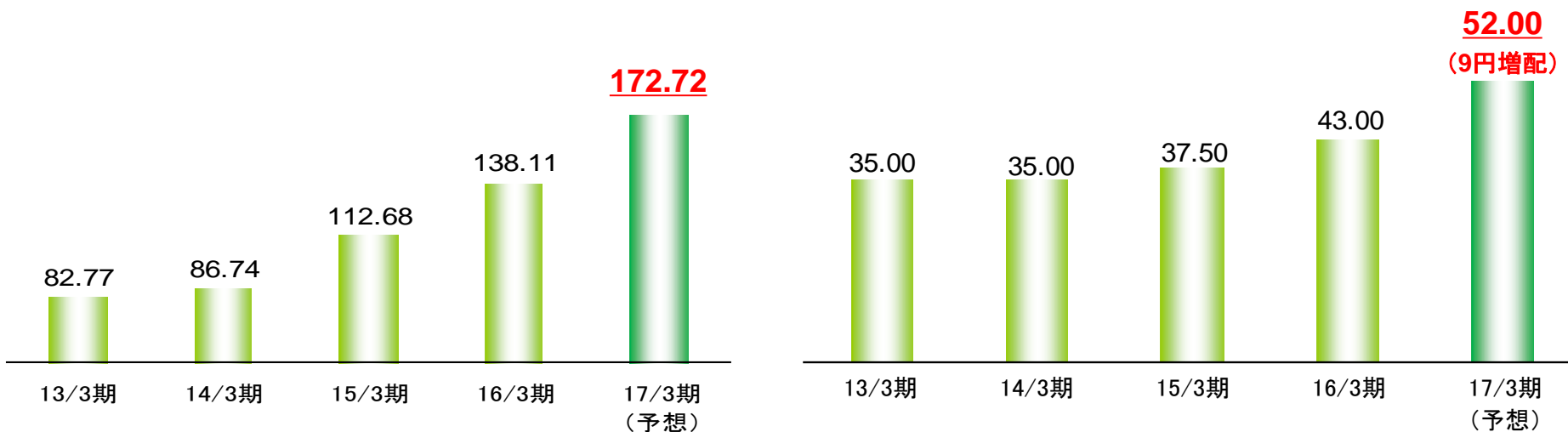
*17/3期(予想)のROEは、17/3期における親会社株主に帰属する当期純利益(予想)および自己資本の期中平均(予想)に基づき算出しております

配当の基本方針

配当性向30%以上を目処として利益還元を実施

1株当たり当期純利益 (円)

1株当たり配当額 (円)



※17/3期(予想)の1株当たり当期純利益および配当性向は17/3期末における期中平均株式数(予想)に基づき算出しております

17/3期 株主還元策

- 2016年4月 13,045,400株(127.7億円)の自己株式を取得
- 年間配当金:52円/株 (中間配当金:26円/株、期末配当金:26円/株)

1株当たり9円の増配を予定(3期連続増配)

株主懇談会の開催

- 「ウェスティンホテル東京」において、株主総会終了後に株主懇談会を開催
お食事をご用意し、当社役員との懇親を深めていただくとともに、
当社が協賛している 日本フィルハーモニー交響楽団 による演奏会も開催。



(株主総会後の株主懇談会の様子)

株主優待制度の概要

- 対象：毎年3月末に100株(1単元)以上保有の株主様
- 優待内容：



スマートフォン向けアクセサリショップ
「Smart Labo」用ギフトカードをプレゼント
(一律 3,000円分)

全国のSmart Laboとオンラインショップ
「Smart Labo Online」でご利用可能 ※一部対象外の商品があります

(取扱商品一例)



3,000円ピッタリの株主限定
スペシャルセットもご用意

(例) レザーケース
+
充電ケーブル



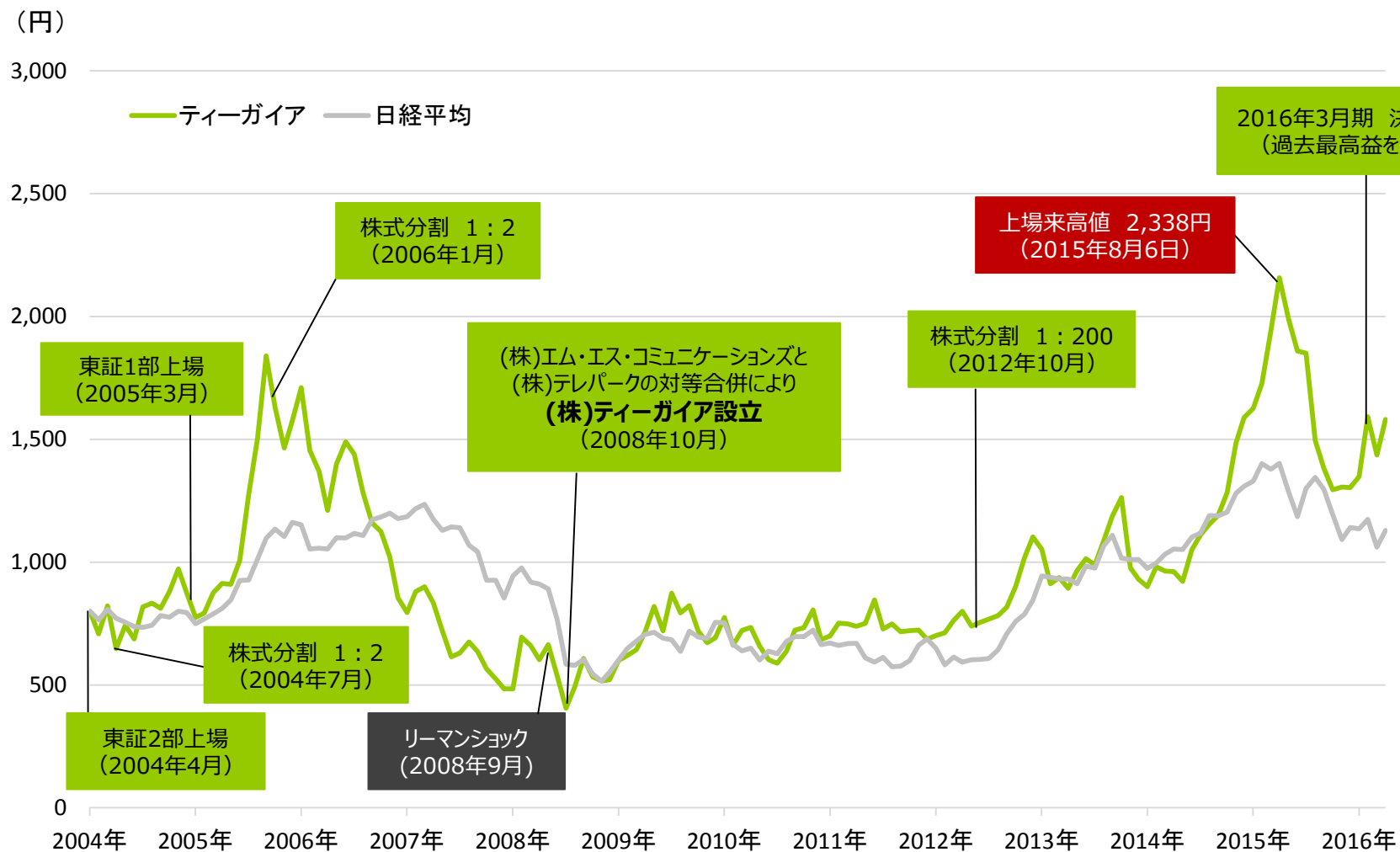
※Smart Labo Onlineのみ取扱い

※未使用のギフトカードと引き換えに日本赤十字社への寄付も可能

17/3期 配当利回りと合わせた実質利回りは**5.2%**※

※2017年3月期 配当予想および2016年7月29日の終値に基づき算出しております(1単元を保有する株主の場合)

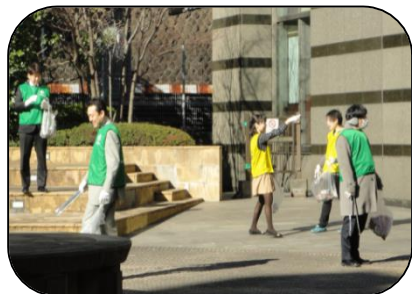
株価推移(上場以来)



当社では、様々なステークホルダー（お客様、株主、従業員、社会）を視野に入れつつ、「企業と社会の持続的成長」の実現を目指し、CSR活動を推進しております。

「社員参加型」のボランティア活動

- 恵比寿本社ビル周辺の清掃活動を実施
サッポロホールディングス等、近隣企業と合同での清掃活動も開催



- 日本赤十字社の血液事業に対し、積極的に 献血活動を実施



- 使用済み切手の仕分け活動を実施
東南アジアでの井戸建設を支援



主な協賛団体等

- NPO法人 TABLE FOR TWO Int'lに
賛同し、「CUP FOR TWO」活動を展開
【提供：NPO法人TABLE FOR TWO International】



- (公財)アイメイト協会 サポート会員として
盲導犬育成事業に協力
【提供：(公財)アイメイト協会】



- メセナ(文化支援)活動の一環として
「日本フィルハーモニー交響楽団」を後援
【提供：日本フィルハーモニー交響楽団】



- (公財)日本障がい者スポーツ協会
「JPSAオフィシャルサポーター」として障がい者スポーツの
推進や選手の強化活動に協賛
【提供：(公財)日本障がい者スポーツ協会】



当社社員も大会に出場しております！



当社社員 増本 円

2016年4月

第27回日本パラ陸上競技選手権大会
兼 リオ2016パラリンピック選手選考会(鳥取)
(女子100m走)出場

2016年6月

2016ジャパンパラ陸上競技大会
兼 リオ2016パラリンピック最終選手選考会(新潟)
(女子100m走)出場

1

携帯電話等の販売会社 販売シェアNo.1
(2015年度 販売シェア約13%) ※当社推計

2

配当性向30%以上の利益還元を実施
17/3期 年間配当額(予想)は52円/株
(前期比で9円/株 増配)

3

スマートフォンアクセサリーショップの出店や
海外事業など、新たな分野に積極的に挑戦し
中長期的な成長を目指す