



未来を拓く、明日への飛躍

## 中期経営計画

(2022年3月期～2024年3月期)

Medium-Term Management Plan

豊かな未来のために  
価値を創造し続ける  
企業グループへ

～社会に必要とされ、社会に貢献する会社～

人と技術をコアに  
事業を通じて社会的課題を解決することで  
企業価値を向上する

# TG Universe (ティーガイア内エコシステム) の実現

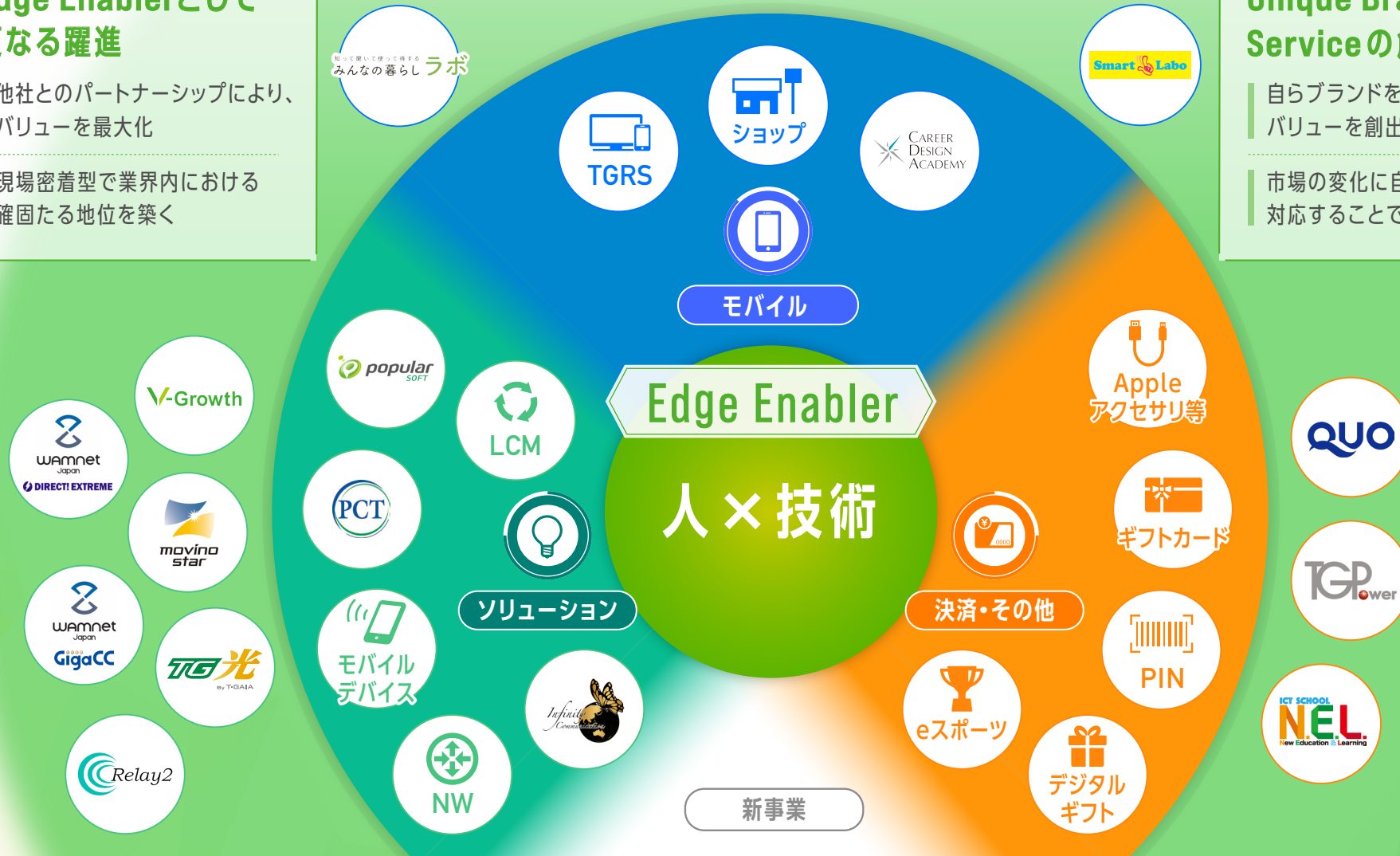
## Edge Enablerとして 更なる躍進

- 他社とのパートナーシップにより、  
バリューを最大化
- 現場密着型で業界内における  
確固たる地位を築く

## Unique Branded Service Provider

## Unique Branded Serviceの創出

- 自らブランドを保有し  
バリューを創出
- 市場の変化に自ら  
対応することで経営安定化



## エコシステム インデックス

01

強みを活用

02

プラス連鎖

03

変化を先取り

04

ESG

# TG Universeの解説

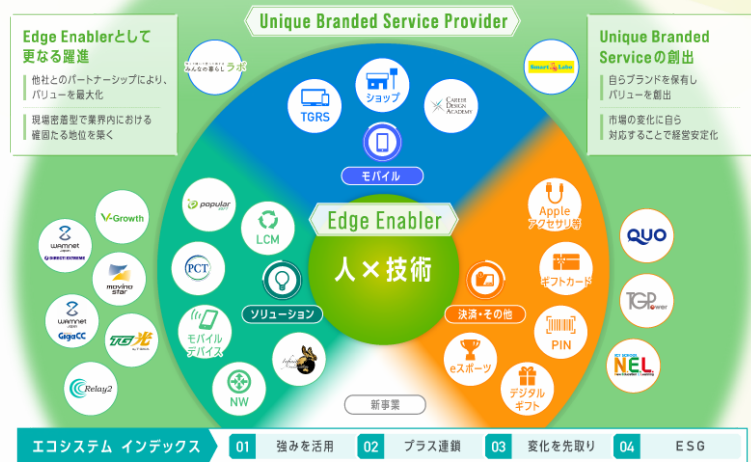


当社のビジネスは、源流をさかのぼると、新電電の長距離・国際回線を法人のお客様にご紹介するところから始まりました。そこから、携帯の法人販売、携帯ショップ運営、コンビニエンスストア向けPIN・ギフトカードビジネス、携帯アクセサリの販売、スマホを軸とした企業向けモバイルソリューションと、中軸ビジネスは変遷しながら拡大して参りました。共通するのは、「当社名を前面に出さず、法人間や法人と消費者間の境界(エッジ)で、そのギャップを黒子として埋めるビジネス」であることです。

これを「Edge Enabler」ビジネスと呼び、これからも戦略の中核に据えます。全社連携や知見、経験の共有化を進め、既存のEdgeに磨きをかけると同時に、時代が求める新たなEnablerビジネスに積極的に取り組みます。

一方、特にここ数年、Edge Enablerビジネスを足掛かりに、独自のサービス展開に力を入れて参りました。QUOカードやWAMNETといった確立されたブランドや、TG光、TGパワーなど発展途上のものもあります。これらを「Unique Branded Service Provider」ビジネスと呼びます。Enablerビジネスとは異なり、当社が主導権を持つビジネスです。柔軟性を高めるためにも、ここを当社グループの成長ドライバーとします。

## TG Universe (ティーガイア内エコシステム) の実現



全体の球は、大きなティーガイア内エコシステム。限りなく拡大するという思いを込めて「TG Universe」と名付けました。Edge Enabler、Unique Branded Service Provider、いずれのビジネスにおいても、期待利益額や資本効率という定量基準に加えて、4つの「エコシステム インデックス」評価で、取り組みの可否を判断します。

「強み、すなわち当社の知見、経験、各種資産を生かせるか」、「グループ内でプラス連鎖が呼べるか」に加え、よりアップサイドが期待できる「変化する分野」か、「ESGに貢献するか」。

TG Universeの中心にあるのは、「人x技術」。当社は設立以来、社員を大切にすることを宣言し続けています。今後も人が一番の中心は変わりませんが、そこに「x技術」を加えました。今やICT技術はプラスアルファではなく、人を生かすための必要条件。特に、差別化できるICT技術は手の内化を目指します。

当社はTG Universeを充実させ、拡大させることで、価値を創造し続け、豊かな未来の実現に寄与します。

TGマテリアリティ

## 8つの重要課題

多様性の尊重と  
人財育成の推進

ICTの  
徹底活用

Enabler  
パワーアップ

新事業に挑戦する  
企業文化の醸成

01

02

03

04

05

06

07

08

顧客・取引先との  
協働による  
持続的な発展

地域社会の  
一員として  
共通価値を創造

環境問題・  
気候変動への  
積極的な取り組み

コーポレート  
ガバナンスの  
高度化



01

## 多様性の尊重と 人財育成の推進

多様性が生む創造力

多様な価値観に応える人事制度

プロフェッショナル人財の育成



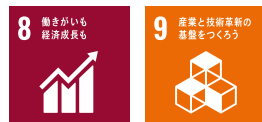
02

## ICTの 徹底活用

ICTの手の内化

業務改革による生産性の向上

お客様の豊かな暮らしの実現



03

## Enabler パワーアップ

エコシステムの強化

変化を先取りした機能の提供

携帯ショップの更なる高度化



04

## 新事業に挑戦する 企業文化の醸成

挑戦を生み出す組織・制度の構築

成長ドメインへの積極的な投資

ユニークなブランドの創出



05

## 顧客・取引先との 協働による 持続的な発展

お客様満足度の向上

取引先との更なる関係深化

課題の傾聴と適切な提案



06

## 地域社会の一員として 共通価値を創造

ビジネスを通じた地域社会との共生

ICT教育によるデジタルデバイド解消

地域社会での重要なアクセスポイント機能



07

## 環境問題・気候変動への 積極的な取り組み

地球の環境負荷低減に貢献

再生可能エネルギー事業の推進

当社ネットワークを活用した災害時の支援



08

## コーポレート ガバナンスの高度化

コンプライアンスの順守徹底

グループガバナンスの強化

情報開示の充実



## 携帯販売代理店として質・量ともにNo.1を堅持 携帯ショップの存在価値を高める

信頼される  
携帯ショップ

いつでも  
相談できる  
安心ショップ

質の高い  
全国販売  
ネットワーク

### Excellent shops

質の高いサービスとご要望に沿った利用価値提案により  
お客様に喜ばれ・信頼されるショップであり続ける

### High quality staff

ショップスタッフの対応力と専門性を高め  
良質な全国販売ネットワークを構築する

### Life enrichment

お客様の暮らしを豊かにするサービスを創出するために  
通信事業者との協業を拡充する

### Regional revitalization

いつでも相談できるICT拠点として地域に寄り添い  
地域創生や地域活性化に貢献する



通信事業者と  
協業を拡充

人財育成と  
活躍の場を  
提供

地域創生や  
地域活性化に  
貢献

## デジタルギフトの世界を広げる お客様の快適なスマートライフを実現



デジタルギフト  
配信サービスの  
拡大

### Digital gift

個人間/企業のギフト販促需要に応える  
デジタルギフト配信サービスの拡大



様々なサービスの  
取り扱いと  
提供

### Value enhancement

PIN/ギフトカード/QRコード決済の  
取扱商材拡充により  
主要リテールへの提供価値を向上する



主要  
リテールへの  
価値提供

### QUO Card promotion

QUOカードとQUOカードPayの  
両サービスの強みを融合した  
新時代のギフトサービスを展開する



QUOカードと  
QUOカードPayの  
デジタル融合



戦略的  
パートナーとの  
アライアンス

### Smart life

様々なデジタルサービスの取り扱いを促進し  
全てのお客様に快適なスマートライフを実現する



## LCMサービスの**拡充** 総合ネットワークサービスプロバイダへの**進化**



### Solution consulting

ソリューションのプロフェッショナルとして  
仮説提案営業を徹底し  
顧客のニーズを捉える営業スタイルへ

### Total support

クライアントの要望に応えるため、  
調達・導入支援・環境構築・  
運用保守・リプレースまで  
ワンストップで支援する

### Social contributions

企業を取り巻く  
ICT環境の変化に対応した  
サービスの提供により社会に貢献する

## 将来の成長分野への挑戦・投資 ESG・SDGsに貢献



教育



eスポーツ



農業



地域活性・  
環境取組



再生可能  
エネルギー

### 教育

自由な教育の場の提供により  
ICT教育の拡充に貢献する

### eスポーツ

eスポーツの推進により  
産業振興や地域活性化に貢献する

### 再生可能 エネルギー

太陽光発電の設置や  
EVの活用により  
地球温暖化対策に貢献する

### 農業

スマート農業の実現により  
農業の持続的な発展に貢献する

### 地域活性・ 環境取組

ICT利活用推進により  
地域課題解決に貢献する

### 様々な 成長分野

教育、再生可能エネルギー、  
農業、eスポーツに限らず、  
様々な成長分野に挑戦・投資する

## 全社員がワクワクしながら働ける環境づくりの実現 社員とその家族を大切にできる会社であり続ける

### Employee-friendly

社員一人ひとりの  
働きがいと働きやすさの追求

プロフェッショナル人財の育成

副業/FA/社内公募制度

コミュニケーション施策の充実

### Diversity & Inclusion

ダイバーシティ&  
インクルージョンの実現

女性及びハートフル社員の活躍推進

LGBT対応の推進

健康経営に沿った支援制度の充実

### Various work-styles

時間と場所を問わない  
多様な働き方

ペーパーレス化等による業務改革

テレワーク環境の更なる充実

柔軟な勤務形態/環境  
(スーパーフレックス・フリーアドレスなど)



## ガバナンスの高度化

多様化・複雑化する  
リスクに対応した  
リスクマネジメントの  
実効性向上

業務の適正を  
確保するための  
内部統制の  
充実と強化

信頼される会社で  
あり続けるための  
コンプライアンス  
順守と徹底

### グループ会社に対する方針

グループ会社の自主性を尊重し  
規模・特性・成長ステージなどに応じて  
経営管理体制の構築をサポートすることで  
**TGグループの価値最大化を目指す**

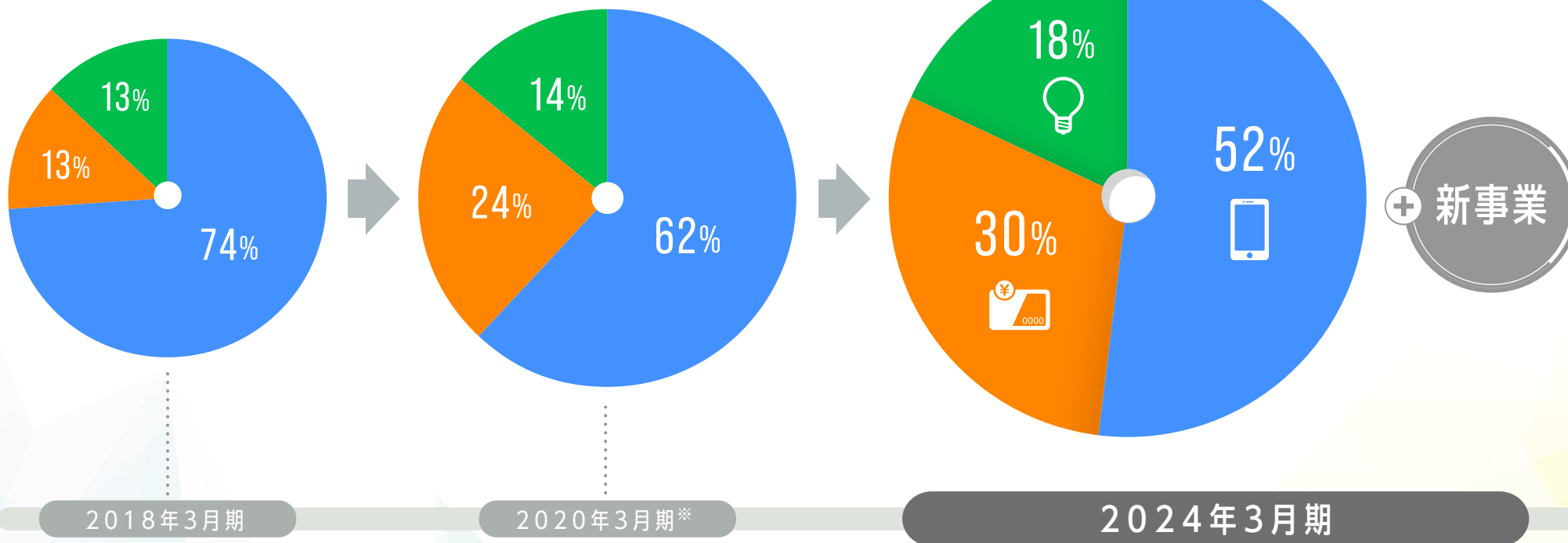
Policy for group companies

## モバイル事業に依存した収益構造から バランスの良い事業ポートフォリオへ

前中期経営計画

中期経営計画

● モバイル ● 決済・その他 ● ソリューション



2018年3月期

純利益 101.6 億円

2020年3月期\*

純利益 126.2 億円

2024年3月期

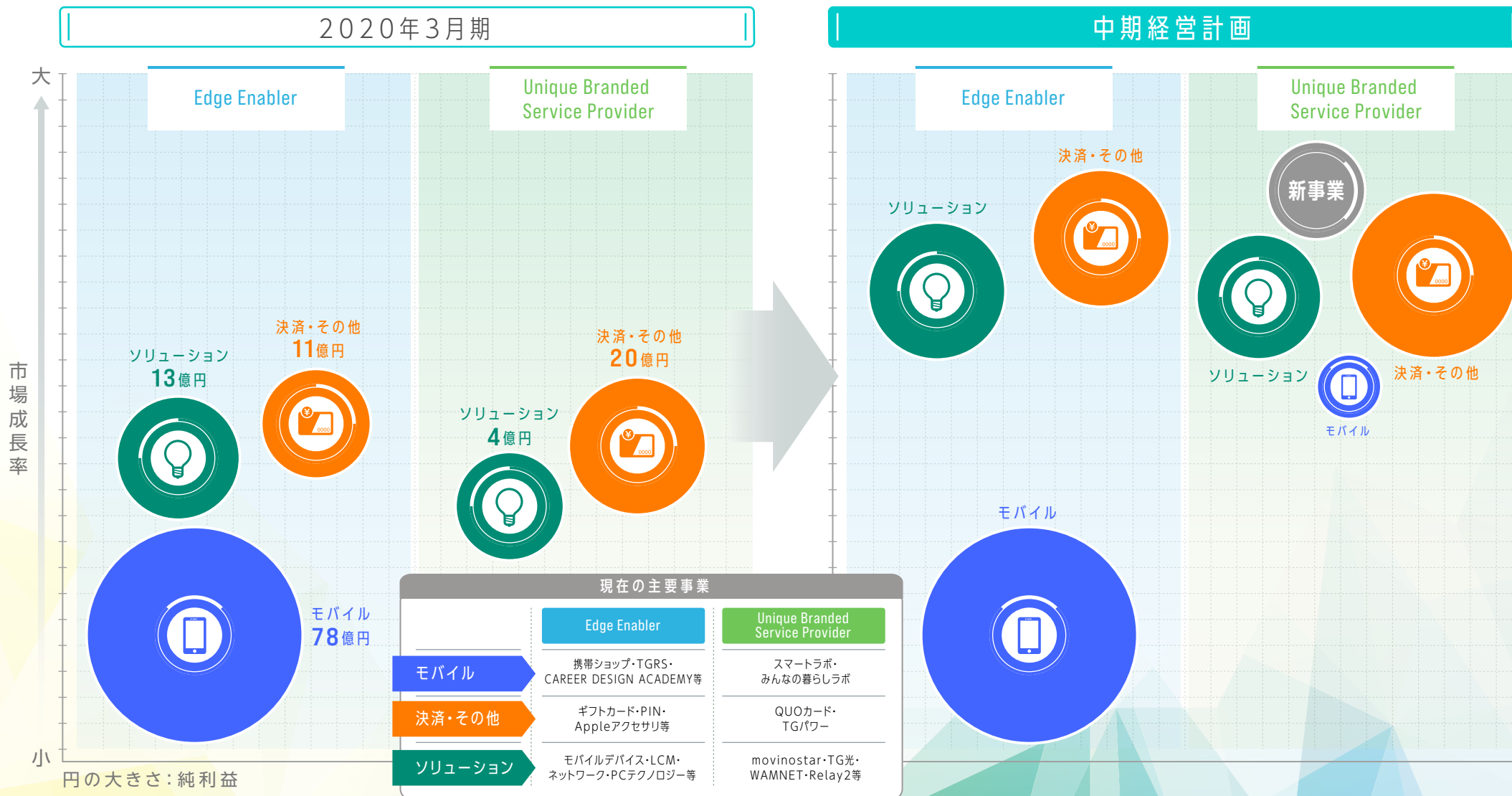
+ 新事業

※2021年3月期は新型コロナウイルスの影響が大きかったため、2020年3月期の収益構造を採用しました。



## 各事業の成長イメージ

Edge Enabler × Unique Branded Service Provider



## 連結配当性向30%以上を安定的に維持

### 1株当たりの配当額と配当性向

■ 1株当たり配当額  
(円)

● 配当性向

